

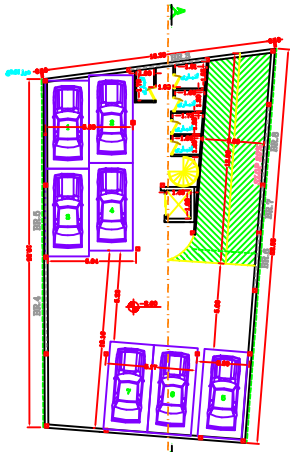


# ProjectCenter

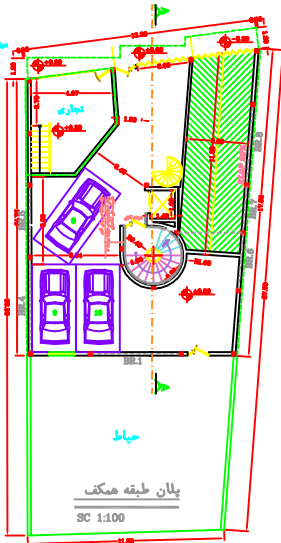
www.ProjectCenter.ir

📷 | @projehcenter

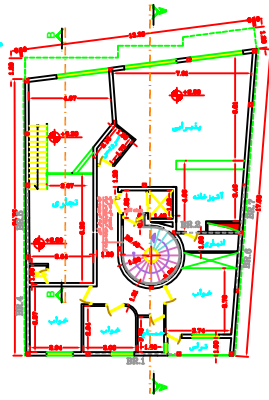
👉 | @projehcenter\_ir



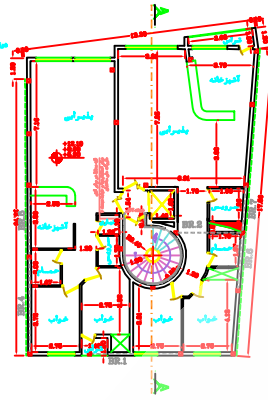
پلان طبقه زیرزمین  
SC 1:100



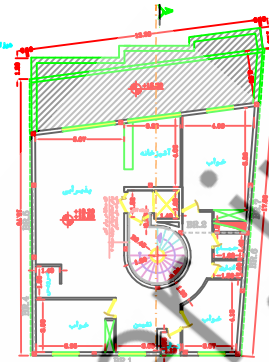
پلان طبقه صفتک  
SC 1:100



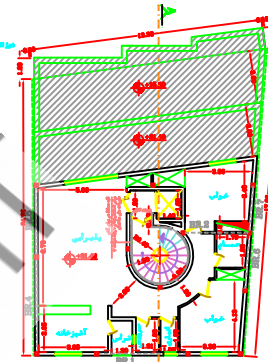
پلان طبقه اول  
SC 1:100



پلان طبقه دوم - سوم  
SC 1:100



پلان طبقه پنجم  
SC 1:100



پلان طبقه ششم  
SC 1:100

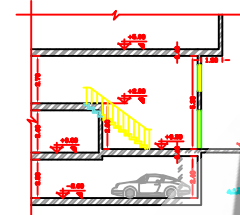
کد	توضیحات ساختمان
1	فاز و دیوارهای حاکم
2	دروس حاکم
3	الدوزخ حاکم
4	رودخانه موجود حاکم

مردود توده مناسیون	مردود توده مناسیون	مردود توده مناسیون	مردود توده مناسیون
257.57	257.57	257.57	257.57
257.57	257.57	257.57	257.57
257.57	257.57	257.57	257.57
5000	5000	5000	5000

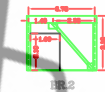
تاریخ صرف نامه	نوع صرف نامه	مبلغ صرف نامه
30.45	توجهات	30.45
61.00	توجهات	61.00
1	توجهات	1
10	توجهات	10
10	توجهات	10
24.80	توجهات	24.80
24.80	توجهات	24.80

اجرای پنجره یا بصورت دو چارخه آزادی است.

توضیحات:  
 با توجه به تعداد طبقات بالای سقف ۷ طبقه، تعداد اسکلت و وزن اسکلت در هر طبقه، جهت تأمین و بارهای اضافی ۳۰٪ گینالگرایی با سرعت ۸۰ متر بر دقیقه کلیت می کند. که در این محدوده ۱ عدد راه پله و آسانسور موجود می باشد. ایجاد آسانسور ۱۳۰x۲۱۰ سانتی متر می باشد.



برش (B-B)  
SC 1:100



توضیحات:  
 ایجاد بازو در دپارتمان ۱ در جهت عملکرد در مساحت مورد نیاز جهت هندس طرح می باشد.  
 قابلیت عملکرد برای در زیرزمین جهت خروج اضطراری و با ایجاد ترسیم شده در نقشه مورد نیاز جهت هندس می باشد.

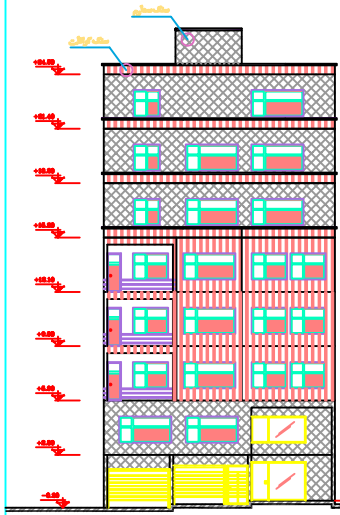


پلان موقعیت  
SC 1:250

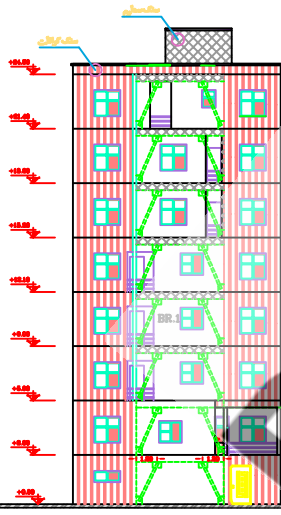
توضیحات:  
 برای حاشیروایت پلان توسط پلانک مجاور در سطح شرق تا طول ۱۷ متر و در سطح غرب تا طول ۱۷ متر و در سطح جنوب تا طول ۱۷ متر و در سطح شمال تا طول ۱۷ متر می باشد.

توضیحات:  
 جهت صرف نامه در صورت نیاز با سند ضمیمه شده در نقشه.

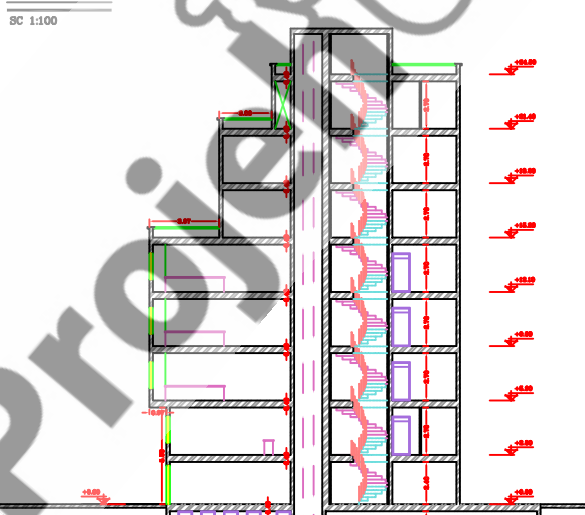
تاریخ تایید	انجام
30.45	توجهات
61.00	توجهات
1	توجهات
10	توجهات
10	توجهات
24.80	توجهات
24.80	توجهات



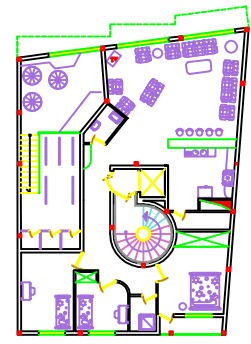
نمای شمال  
SC 1:100



نمای جنوب  
SC 1:100



برش (A-A)  
SC 1:100



پلان میلمان  
SC 1:100

