

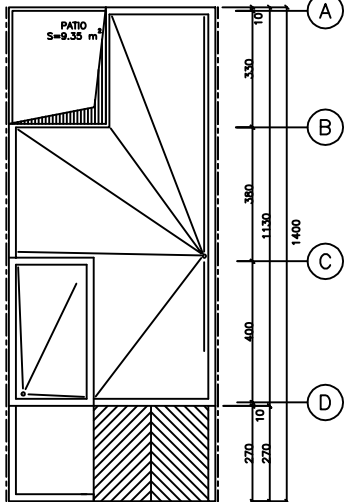
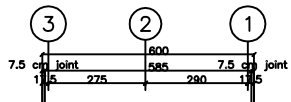


ProjeCenter

www.ProjeCenter.ir

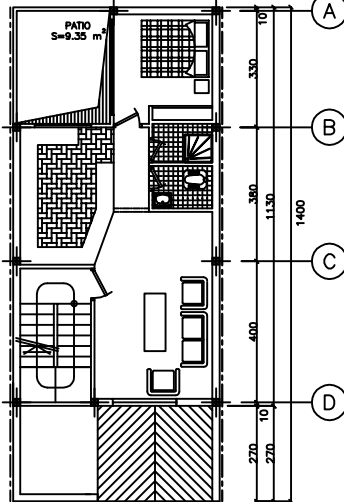
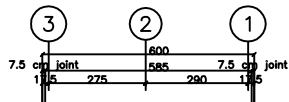
📷 | @projehcenter

👉 | @projehcenter_ir



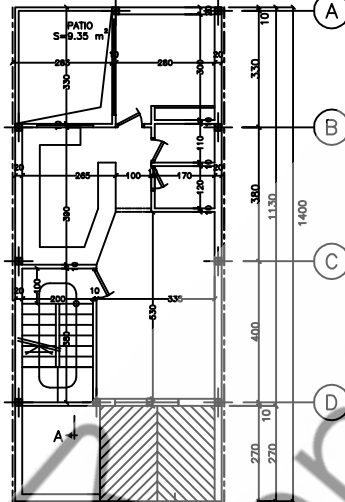
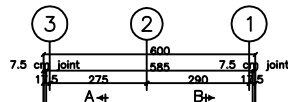
ROOF PLAN

SC. 1:100



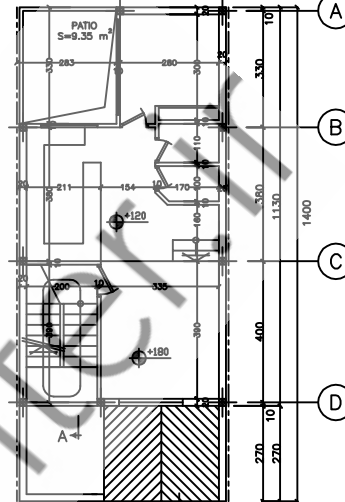
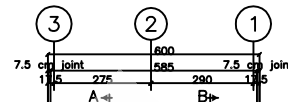
DECORATION PLAN

SC. 1:100



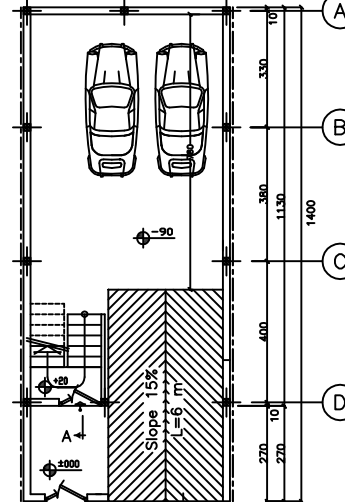
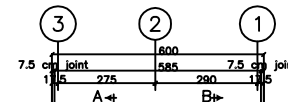
TYPICAL FLOOR PLAN

SC. 1:100



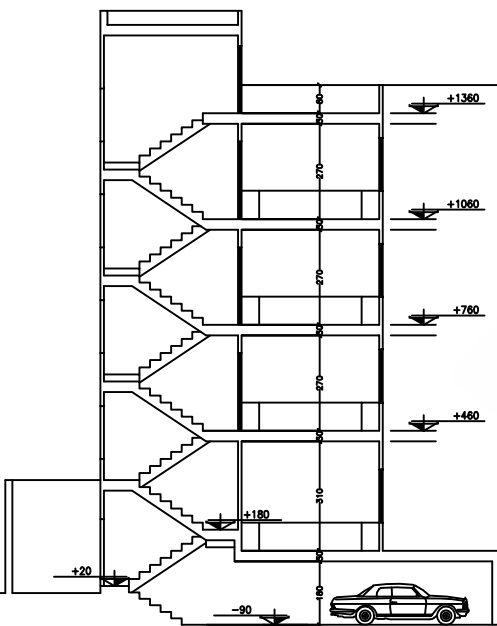
GROUND FLOOR PLAN

SC. 1:100



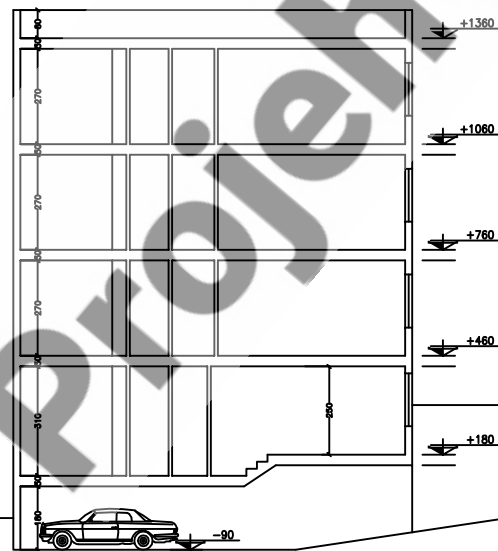
BASEMENT PLAN

SC. 1:100



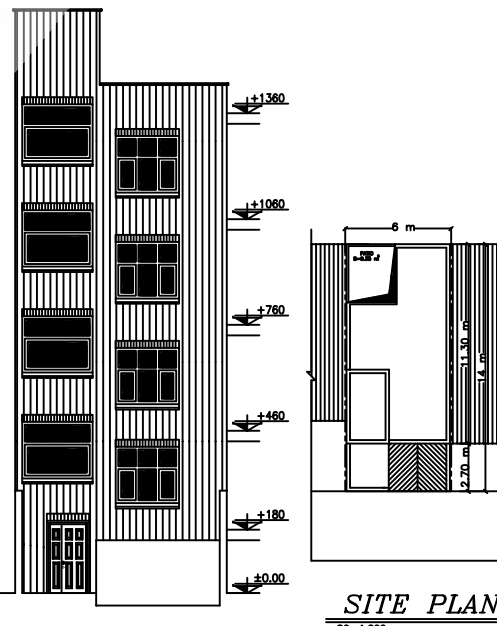
SECTION A-A

SC. 1:100



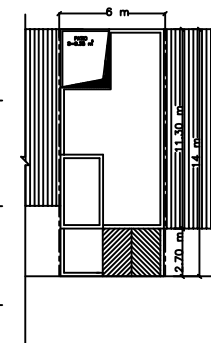
SECTION B-B

SC. 1:100



SOUTH ELEVATION

SC. 1:100



SITE PLAN

SC. 1:200

شهرداری منطقه:
 نوع پرونده مورد درخواست: تخریب و نوسازی
 نام مالک:
 مساحت زمین طبق سند: ۹۳ متر ۹۳٪ تراکم
 شماره پرونده کامیونیتی:
 موجود
 مورد تفحص
 مساحت زمین پس از اصلاح: ۸۴ متر ۸۴٪

جدول بنای مورد درخواست

طبقه	مساحت	سکونت	انبار	تعمیرات	پارکینگ	راه پله و آسانسور	جمع
زمین	۹۳	۰	۰	۰	۰	۰	۹۳
سنگ	۰	۰	۰	۰	۰	۰	۰
آب	۰	۰	۰	۰	۰	۰	۰
سوم	۰	۰	۰	۰	۰	۰	۰
چهارم	۰	۰	۰	۰	۰	۰	۰
جمع	۹۳	۰	۰	۰	۰	۰	۹۳

۱) مساحت پارکینگ مورد نیاز
 ۲) مساحت پارکینگ تامین شده
 جمع کل متر: ۲۹۱
 کسری پارکینگ: ۰

امضای کنترل نقشه:
 تاریخ:
 کنترل نقشه:
 آدرس ملک:

توضیحات:
 ابعاد پلاسیود را اجرا به ۵۵ متر تقبیل می یابد.